

# SAPIB

Sociedad Anónima Promotora de **Inversión Bursátil**



**La Bolsa**

también es para

**EMPRESAS EN CRECIMIENTO**

## ¿QUÉ HA PASADO?

1 De acuerdo con estadísticas del **INEGI**, en México existen alrededor de **5 MILLONES** de empresas, de las cuales el **99%** son consideradas **micro y pequeñas empresas**.



2 El restante 1%, es decir **50 mil**, son **empresas medianas y grandes** que generan aproximadamente el **80% del PIB**.



3 Al menos **9,000** de ellas cuentan con algún tipo de financiamiento.

Esto significa que podrían tener el tamaño y potencial para cotizar en la **Bolsa Mexicana de Valores (BMV)**.



4 Sin embargo, sólo el **3%** de estas empresas están **aprovechando** los beneficios de estar en la **BMV**.



## ANTE UNA NUEVA COYUNTURA...

- Crecimiento de empresas medianas, derivado de la maduración de empresas y proyectos que han recibido inversión indirecta por medio de CKDes.
- La Banca Comercial está enfocada, en mayor medida, al crédito de empresas de gran tamaño.
- Cambio generacional en el empresariado, con mayor interés de acercarse al Mercado de Valores.

La **BMV** se une al esfuerzo de las autoridades para promover el crecimiento de medianas empresas reduciendo los requisitos de listado y mantenimiento mediante modificaciones en la regulación de la figura de la **SAPIB**.



### FLEXIBILIDAD PARA EL LISTADO

|                                 | Acciones S.A.P.I.B.  | Acciones S.A.B.  |
|---------------------------------|--|--|
| Historial de operación          | 2 años   | 3 años   |
| Capital contable                | 12 M de UDIS   | 20 M de UDIS   |
| Número mínimo de inversionistas | 1  | 200  |
| Indicadores financieros         | Utilidad Operativa promedio positiva en los últimos 2 años | Utilidad Operativa promedio positiva en los últimos 3 años |
| Principios contables            | NIF, transición a IFRS en 2017                             | IFRS   |

<sup>1</sup> Directorio Estadístico Nacional de Unidades Económicas (DENUE) 2016

## FLEXIBILIDAD PARA EL MANTENIMIENTO

|  | Acciones S.A.P.I.B.                      | Acciones S.A.B.            |
|--|--|----------------------------|
| Código de Mejores Prácticas Corporativas | No Aplica                                | Requerido                  |
| Free Float                               | No Aplica                                | 12%                        |
| Cobertura de análisis                    | No Aplica                                | Al menos 1                 |
| Entrega de información                   | Semestral                                | Trimestral                 |
| Consejeros independientes                | Al menos 1                               | Al menos 25%               |
| Comité de Prácticas Societarias          | Requerido                                | Requerido                  |
| Comité de Auditoría                      | Opcional                                 | Requerido                  |
| Tipo de inversionista                    | Todo tipo de inversionista               | Todo tipo de inversionista |
| Tipo de negociación                      | Subasta                                  | Mercado continuo           |
| Reporte anual                            | Simplificado                             | Completo                   |
| Modalidad de préstamos y venta en corto  | Permitido                                | Permitido                  |
| Plan de adhesión                         | 10 años o 250 M UDIS de capital contable | N/A                        |

## BENEFICIOS



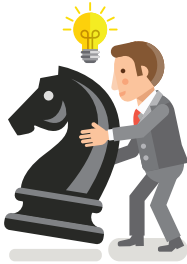
## LA BMV...



Te apoya y te asesora **SIN COSTO** y de manera **CONFIDENCIAL**.



Brinda un cuestionario cualitativo y cuantitativo para evaluar las características y necesidades de cada empresa y así establecer un plan de trabajo en conjunto.



Te pone en contacto con:

- ▶ Casas de Bolsa.
- ▶ Firmas expertas en Gobierno Corporativo y normas de información financiera.



Cancelará la cuota de listado a nuevas empresas.<sup>2</sup>

<sup>2</sup> Cancelación de cuotas de inscripción a nuevas empresas con Capital Contable menor a 500 millones de pesos

## VENTAJAS DE FINANCIARSE CON GRUPO BMV

- ▶ Mayor transparencia.
- ▶ Aumentar el valor de la empresa a largo plazo.
- ▶ Abrir la puerta a nuevos negocios.
- ▶ Mejorar la imagen y proyección empresarial.
- ▶ Financiar proyectos a largo plazo sin Garantías.
- ▶ Obtener **PERMANENCIA**.

## PARA MAYOR INFORMACIÓN:



Consulta nuestra página

<http://www.bmv.com.mx/es/mi-empresa-en-bolsa>

Escríbenos un correo electrónico  
[promocion@bmv.com.mx](mailto:promocion@bmv.com.mx)



Háblanos al

+52 55 5342 9183

y +52 55 5342 9037



Paseo de la Reforma No.255,  
Cauhtémoc, México D.F.  
C.P. 06500  
+52(55) 5342-9000  
[www.bmv.com.mx](http://www.bmv.com.mx)



[@GrupoBMV](#) • [@BMVMercados](#)



[BolsaMexicanaValores](#)